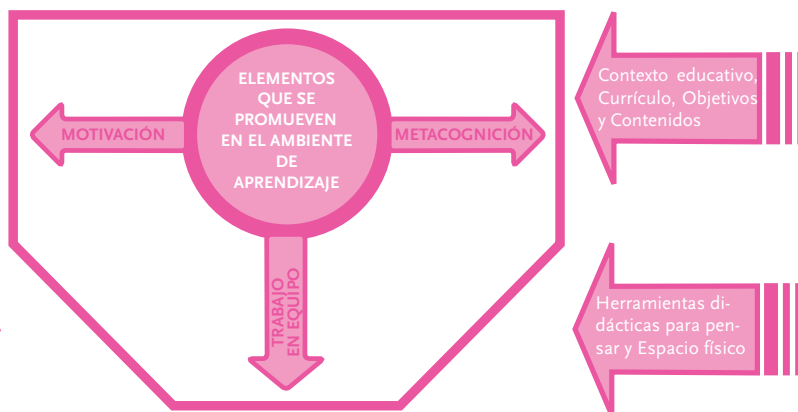


# Elementos del ambiente de aprendizaje\*

ELEMENTOS INHERENTES AL DOCENTE



ELEMENTOS QUE PERFILAN EL DISEÑO DEL AMBIENTE DE APRENDIZAJE



Detrás de cada ambiente de aprendizaje hay una filosofía, una razón de ser, unos principios y una estrategia didáctica.

\* Katherina Gallardo Córdova

# Componentes principales de un ambiente de aprendizaje



Estos componentes interactúan para instaurar tanto formas de trabajo como relaciones sociales, culturales, interpersonales y comunicativas que median en los procesos de formación.

# Estadio de las operaciones concretas

Según la teoría piagetiana, el periodo de siete a once años aproximadamente es el de las operaciones concretas, es la etapa en que comienza la presencia de estructuras lógicas. Este nivel operativo se alcanza a partir de los 6 a 7 años, con la superación de la centración, el egocentrismo, el realismo, el artificialismo, el animismo, etc., lo que influirá en su universo físico, cognitivo y social.

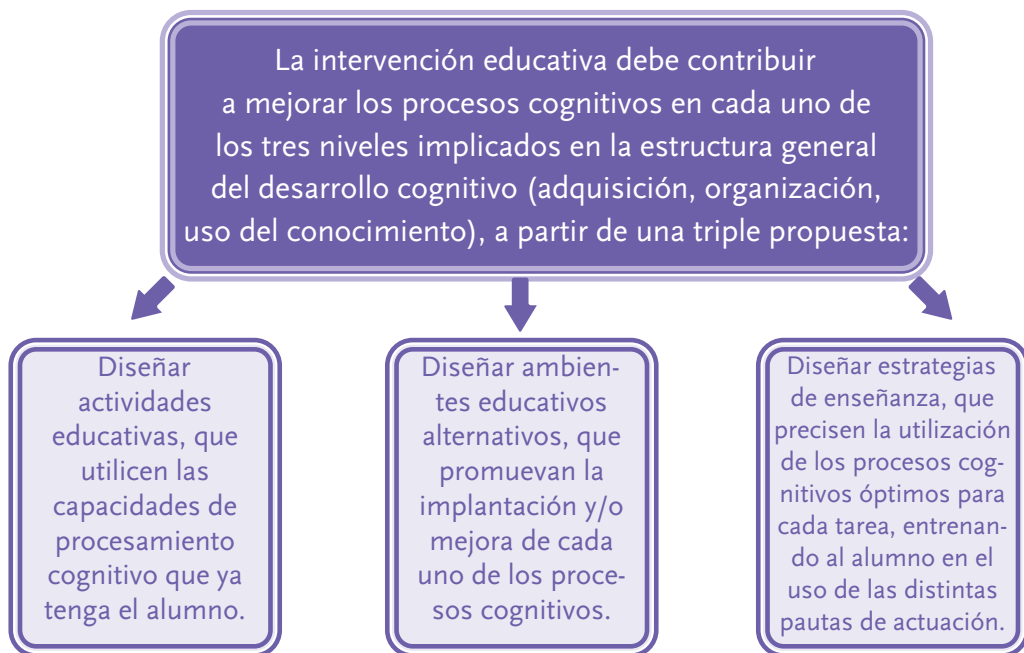
A través de las operaciones de clasificación y seriación, realizadas sobre objetos concretos y posibilitadas por la reversibilidad del pensamiento, el niño llega a adquirir nociones tales como cantidad, número, espacio, tiempo, causalidad, conservación de la sustancia, el volumen, el peso, etc.

- El niño realiza “operaciones” –actividades mentales basadas en las reglas de la lógica– siempre que disponga de puntos de apoyo concretos.
- Se demuestra muy repetidamente la conservación del número, longitud, masa, superficie, peso y volumen.
- La clasificación de objetos y acontecimientos refleja el uso de categorías conceptuales y jerarquías.
- Se desarrolla la capacidad de hacer series u ordenar eficientemente.
- Puede observarse una aproximación cuasi-sistemática a la resolución de problemas, que incluye la consideración de hipótesis alternativas.
- Se observan grandes avances en la comunicación no egocéntrica.
- Las relaciones sociales se hacen cada vez más complejas.

# NEE relacionadas con la cognición

Las NEE relacionadas con la cognición hacen referencia a las demandas que presentan algunos alumnos para la adquisición y el desarrollo de sus competencias cognitivas y su influencia en las adquisiciones académicas.

El desarrollo cognitivo de la persona hace referencia a las capacidades mentales para hablar, pensar, razonar, recordar, que son respaldados por la inteligencia o la conducta inteligente.



Para más información puede ver la Enciclopedia Psicopedagógica de Necesidades Educativas Especiales de GILEEDITORES.

# NEE relacionadas con el lenguaje oral

## La intervención en las dificultades del habla infantil

La manifestación más clara de la existencia de dificultades del lenguaje se produce en el habla. Ello lleva a la necesidad de precisar si los errores o trastornos que se observan en la expresión están ocasionados por una inmadurez o disfunción de los órganos articulatorios o son el reflejo de otro tipo de alteraciones y, al mismo tiempo, de señalar las diferencias que un tipo u otro de dificultad suponen para la intervención.

Los problemas más frecuentes suelen ser: **Trastornos de la articulación**, **Trastornos producidos por deficiencias de audición**, **Otros retardos del lenguaje**, **Trastornos por lesiones cerebrales**, **Retraso de la evolución del lenguaje**, **Tartamudez** y **Trastornos del lenguaje en niños psicóticos**.



Observe continuamente las conductas de los niños e identifique sus avances. Favorezca un clima de apoyo entre los alumnos para expresarse y valorar la importancia de darse a entender y entender a los otros.

Para más información puede ver la Enciclopedia Psicopedagógica de Necesidades Educativas Especiales de GILEEDITORES.